



NATHALIE BÉREAU

Galerie nomade

CP le 29.05.2024

Exposition
Ramifications
Du mardi 4 au dimanche 9 juin 2024
Galerie Nathalie Béreau
Espace Chapon
17 rue Chapon
75003 Paris

Artistes :

Coco Tèxède, *20 ans de création, peinture et dessin*

Colette Grandgérard, *sculpture - pâte de cristal, bronze, raku*

Galerie Nathalie Béreau

Espace Chapon

17 rue Chapon

75003 Paris

Du 4 au 9 juin 2024 – Vernissage sur invitation le mardi 4 juin de 17h à 22h en présence des artistes

www.nathaliebereau.com - Tél : 06.79.71.26.44 - Mèl : nbereau@hotmail.fr

Galerie nomade spécialisée en art contemporain

🌿 20 ANS : 2004 - 2024 🌿

Horaires de l'exposition :

Mardi : 14h-17h

Mercredi-vendredi-samedi : 11h-20h

Jeudi : 11h-21h

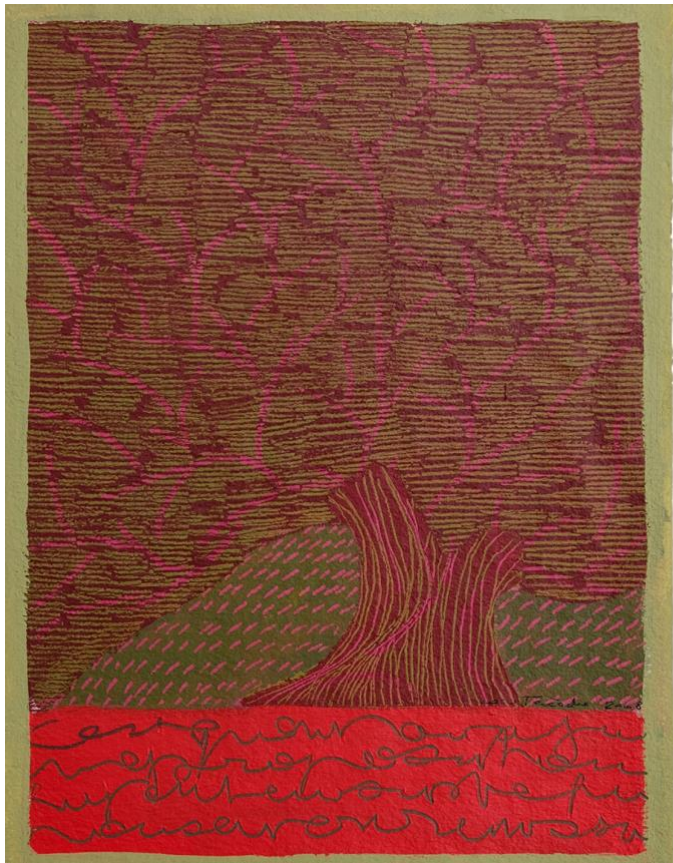
Dimanche : 11h-18h

Nathalie Béreau acc&v / Galerie nomade

Adresses postales : 7 Chemin des Noues - 95510 Vétheuil / 6, rue du D^f Gendron - n°4 - 37500 Chinon

Mobile +33 (0)6 79 71 26 44 - nbereau@hotmail.fr - www.nathaliebereau.com

Siège social : 8, rue Honoré de Balzac - 37000 Tours - 479 292 542 00038 R.C.S. Tours



*La Galerie Nathalie Béreau est heureuse
de vous inviter à l'exposition*

Ramifications

Coco Têxèdre

20 ans de création, peinture et dessin

Colette Grandgérard

sculpture - pâte de cristal, bronze, raku

Du 4 au 9 juin 2024



GALERIE NATHALIE BÉREAU
galerie nomade spécialisée en art contemporain
+33 679 71 26 44 / nbereau@hotmail.fr
www.nathaliebereau.com / @nathaliebereau



NATHALIE BÉREAU
GALERIE

Espace Chapon
17 rue Chapon
75003 Paris

**Vernissage sur invitation
mardi 4 juin de 17h à 22h**

**mardi 14h-17h
mercredi-vendredi-samedi 11h-20h
jeudi 11h-21h
dimanche 11h-18h**

Nathalie Béreau acc&v / Galerie nomade

Adresses postales : 7 Chemin des Noues - 95510 Vétheuil / 6, rue du D^r Gendron - n°4 - 37500 Chinon
Mobile +33 (0)6 79 71 26 44 - nbereau@hotmail.fr - www.nathaliebereau.com

Siège social : 8, rue Honoré de Balzac - 37000 Tours - 479 292 542 00038 R.C.S. Tours

Présentation

Coco Tézède et Colette Grandgérard, deux artistes femmes engagées sont réunies pour cette nouvelle exposition parisienne à l'occasion des **20 ans de la galerie Nathalie Béreau, fêtés tout au long de l'année.**

En clin d'œil à cet anniversaire, nous avons sélectionné un ensemble d'œuvres de l'artiste Coco Tézède sur 20 ans de création, avec des thématiques qui se répondent à travers les décennies et font également écho aux nouvelles sculptures de Colette Grandgérard.

Ramifications, le titre de l'exposition, c'est « *se diviser en éléments secondaires, surtout en parlant des végétaux* ». L'exposition se déploie, créant un dialogue entre les œuvres et les artistes.

Coco Tézède, installée près de Chinon, travaille sur les motifs de l'arbre, de l'herbe ou du pollen, considérés comme des unités naturelles primordiales mais aussi comme des entités graphiques qui rejoignent par leur lignes l'écriture. L'écriture, constitutive du cheminement de l'artiste dès le début de ses créations.

De la racine à la branche, des feuilles à la brindille jusqu'au pollen, - en quelques traits -, l'artiste saisit la puissance créatrice fondamentale de la Nature, évoquée par des textes en une écriture automatique, sorte de mantras nous exhortant à réagir, a minima par le respect et l'admiration de sa beauté.

Les séries **Arbres, Pollens, Botanica** reprennent chacune à leur façon ce principe.

Et le féminin est lié à cette vision de la nature nourricière.

Tote bag (2021) est une œuvre de cette vision syncrétique : sur une ancienne chemise de lin l'artiste a marouflé des dessins de pollen. La femme et la nature se retrouvent ainsi étroitement associées dans une œuvre pliable que l'on emmène sous le bras tel un fourre-tout !

La femme comme sujet d'émancipation face à la violence dénoncée par l'artiste se retrouve très tôt dans son travail.

Avec Cibles (dessins de 2004), elle développe déjà l'idée d'une violence banale qui sera plus démonstrative avec son installation postérieure Ribambelles. Les couleurs sont vives, les textes drôles, la forme ronde, légère mais le sens d'une visée est bien là.

C'est avec tout autant d'humour que Coco Tézède travaille à la série intitulée **Les culottes mémorielles**, initiée en 2011. À partir de cartes postales anciennes représentant principalement les châteaux de la Loire, l'artiste a dessiné dessus - telle une brodeuse - des motifs de culottes en dentelle. Elle s'amuse avec les codes, les "monuments" historiques, les détournant, remettant de la féminité là où on ne l'attend pas (les châteaux, les monuments à la gloire de ...). C'est ainsi une manière de rappeler l'importance et le rôle du pouvoir féminin à travers l'Histoire.

Colette Grandgérard, d'abord peintre et dessinatrice, s'est concentrée depuis les années 2000 sur les volumes sous forme d'installations et d'objets-sculptures. Elle travaille différents matériaux comme la tarlatane ou le grillage par exemple, où la couleur vient en résonance comme pour rappeler l'intensité de ses œuvres en 2D. A l'exposition **Ramifications**, nous avons choisi des œuvres nouvelles qui font partie de deux séries abouties, à savoir **les Livres et les Personnages***.

Ce sont des sculptures témoins de la passerelle que l'artiste crée entre différentes géographies, pratiques, cultures depuis plus de 20 ans. Partageant sa vie entre la France et le Bénin, Colette Grandgérard a développé ainsi des techniques différentes : le bronze au Bénin, la pâte de cristal et depuis peu le raku en France. Au Bénin, où la pratique du bronze relève d'un savoir-faire non écrit, ancestral et relevant de rituels très stricts, se confronte en France, la pratique plus codifiée techniquement de la pâte de cristal et du raku. Les deux pratiques loin de s'opposer se complètent.

Ses thématiques liées à une grande curiosité des pratiques de vies, de cultures qui peuvent se retrouver d'un pays à un autre proviennent certainement de sa formation de chercheuse sociologue, professeure d'université. La pratique et la théorie sont donc liées et ses questionnements nous interpellent. Ainsi les **personnages en bronze** aux pieds et mains surdimensionnés comme pour mieux appréhender le réel, manient des ciseaux dont la signification revêt différentes formes selon les cultures. L'artiste a déjà travaillé sur les outils ou objets que ce sont les aiguilles, les entonnoirs, les valises, etc. révélant divers pans de notre culture collective et universelle.

Le **livre**, par son aspect formel plus massif propose aborder d'autres préoccupations de l'artiste : comment travailler une masse en transparence, donner l'idée des pages feuilletées ou écornées dans du bronze, faire ressentir la disparition du livre par des rendus de brûlé, d'une pâte de cristal opaque, des mots qui s'échappent, ou des patines d'un autre temps ... Au-delà de cette recherche, elle nous emmène cette fois dans son imaginaire rêveur, même si certaines références comme des clochettes ou bien l'intervalle du Diable nous rappellent le savoir et l'humour de l'artiste.

**Toutes les sculptures de Colette Grandgérard sont des pièces uniques*

Coco Têxèdre, Pollens, 2023, 50x50 cm, huile sur papier marouflé sur toile



Nathalie Béreau acc&v / Galerie nomade

Adresses postales : 7 Chemin des Noues - 95510 Vêtheuil / 6, rue du D^r Gendron - n°4 - 37500 Chinon
Mobile +33 (0)6 79 71 26 44 - nbereau@hotmail.fr - www.nathaliebereau.com

Siège social : 8, rue Honoré de Balzac - 37000 Tours - 479 292 542 00038 R.C.S. Tours

Colette Grandgérard, Atropos coupant le fil de vie, 2024, sculpture bronze, 33 x 31 x 12 cm, pièce unique



Nathalie Béreau acc&v / Galerie nomade

Adresses postales : 7 Chemin des Noues - 95510 Vetheuil / 6, rue du D^r Gendron - n°4 - 37500 Chinon
Mobile +33 (0)6 79 71 26 44 - nbereau@hotmail.fr - www.nathalieberneau.com

Siège social : 8, rue Honoré de Balzac - 37000 Tours - 479 292 542 00038 R.C.S. Tours

Prochaine exposition

Le dormeur du rivage, poème épique

Le débarquement allié, juin 1944 autrement

Photographies Jean-Christophe Ballot / Textes Laurence Meiffret

Exposition du 13 au 21 juillet 2024

Galerie Nathalie Béreau et L'écume quantique à Port-Bail-sur Mer (50).

Nathalie Béreau acc&v / Galerie nomade

Adresses postales : 7 Chemin des Noues - 95510 Vétheuil / 6, rue du D^r Gendron - n°4 - 37500 Chinon

Mobile +33 (0)6 79 71 26 44 - nbereau@hotmail.fr - www.nathaliebereau.com

Siège social : 8, rue Honoré de Balzac - 37000 Tours - 479 292 542 00038 R.C.S. Tours